



Fig 1. Orificios de restricción; modelo 8050 .

## Descripción

El orificio de restricción es un dispositivo utilizado en sistemas de tuberías para reducir la presión o limitar el caudal de un fluido. Consiste en una placa metálica perforada con un orificio de diámetro calibrado, diseñado específicamente para generar una caída de presión controlada.

## Aplicaciones y uso

- Industria química y petroquímica.
- Industria de tratamiento de agua.
- Petróleo y gas.
- Refinerías.
- Generación de energía.

## Información Técnica

### Estándar aplicado

Geometría y dimensionamiento R.W. Miller.

### Características Básicas

Modelo 8050/8051/8052.

Temperatura de operación De acuerdo a la clase de brida, espesor de tubo, y materiales utilizados.

Diámetros de tubería 1" a 24".

Tipo de junta RF o RTJ.

Material SS 316/304, A105, Alloy C276 y Alloy 400. Otros a requerimiento.

Recubrimientos Se aplica recubrimiento de borde estelitado en estelite #4 y #6 para aumentar la dureza y resistencia al desgaste. Otros a requerimiento.

Certificados especiales NACE MR0175/ISO 15156.

## Dimensiones y modelos

### Orificio simple modelo 8050

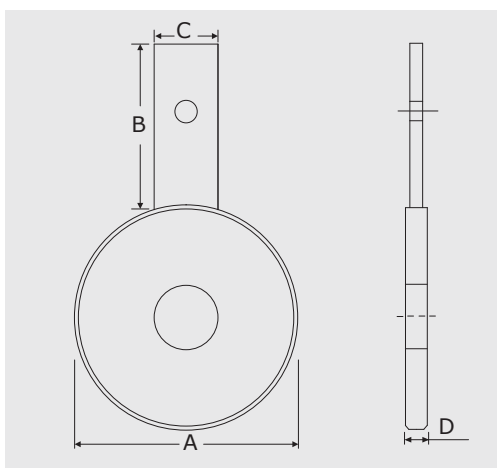


Fig 2. Orificio de restricción modelo 8050.

### Multi orificio modelo 8051

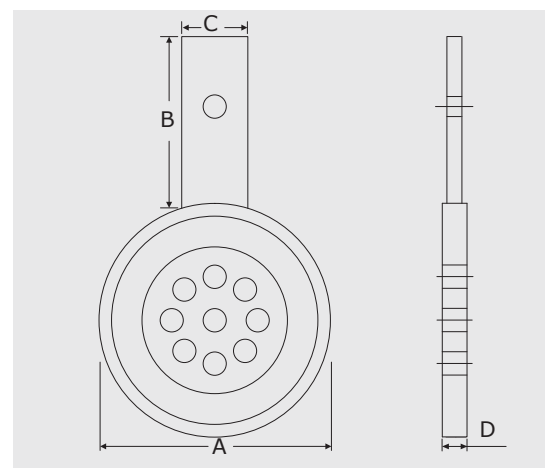


Fig 4. Orificio de restricción modelo 8051.

Tabla 1 - Dimensiones para orificio de restricción RF en mm

DN	150			300			600			900			1500			2500		
	A	B	C	A	B	C	A	B	C	A	B	C	A	B	C	A	B	C
1"	67	102	25	73	102	25	73	102	25	79	102	25	79	102	25	86	102	25
1 1/2"	86	102	25	95	102	25	95	102	25	98	102	25	98	102	25	117	102	25
2"	105	102	25	111	102	25	111	102	25	143	102	25	143	102	25	146	102	25
3"	136	102	38	149	102	38	149	102	38	168	102	38	175	102	38	197	102	38
4"	175	102	38	181	102	38	194	102	38	206	102	38	210	102	38	235	102	38
6"	222	127	38	251	127	38	267	127	38	289	127	38	283	127	38	317	127	38
8"	279	127	38	308	127	38	321	127	38	359	127	38	352	127	38	387	127	38
10"	340	153	38	362	153	38	400	153	38	435	153	38	435	153	38	476	153	38
12"	410	153	38	422	153	38	457	153	38	498	153	38	521	153	38	549	153	38
14"	451	153	38	485	153	38	492	153	38	521	153	38	578	153	38	-	-	-
16"	514	153	38	540	153	38	565	153	38	575	153	38	641	153	38	-	-	-
18"	546	153	38	594	153	38	610	153	38	635	153	38	702	153	38	-	-	-
20"	603	153	38	651	153	38	680	153	38	695	153	38	752	153	38	-	-	-
24"	714	153	38	772	153	38	787	153	38	835	153	38	902	153	38	-	-	-

1) El espesor D se calcula por parte del fabricante con los datos diligenciados en el formulario.

Tabla 2 - Dimensiones para orificio de restricción RTJ en mm

DN	300				600				900				1500				2500			
	A	B	C	Ani	A	B	C	Ani	A	B	C	Ani	A	B	C	Ani	A	B	C	Ani
1"	26	108	59	R-16	26	108	59	R-16	26	108	59	R-16	26	108	59	R-16	26	108	68.3	R-18
1 1/2"	26	108	76	R-20	26	108	76	R-20	26	108	76	R-20	26	108	76	R-20	30.3	133.3	93.7	R-23
2"	28,6	108	93.2	R-23	28,6	108	93.2	R-23	26	133.3	106.4	R-24	30.3	133.3	106.4	R-24	30.3	133.3	113	R-26
3"	28,6	133.3	135	R-31	28,6	133.3	135	R-31	30,4	133.3	135	R-31	30,3	133.3	147,6	R-35	32	159	140	R-32
4"	28,6	133.3	160,4	R-37	28,6	133.3	160,4	R-37	29,3	133.3	160,3	R-37	30,3	133.3	173	R-39	34,2	159	173	R-38
6"	28,6	159	222,3	R-45	28,6	159	222,3	R-45	29,3	159	222,3	R-45	30,3	159	224	R-46	37,2	184	247,6	R-47
8"	31,75	159	281	R-49	31,75	159	281	R-49	32,5	159	281	R-49	37,3	159	285,7	R-50	43	210	301,6	R-51
10"	31,75	184	335	R-53	31,75	184	335	R-53	32,5	184	335	R-53	37,3	184	340	R-54	49,2	210	371,5	R-55
12"	31,75	184	392	R-57	31,75	184	392	R-57	32,5	184	392	R-57	43	210	403,2	R-58	51	235	438	R-60
14"	31,75	184	430,2	R-61	31,75	184	430,2	R-61	37,3	184	435	R-62	46,7	210	444	R-63	-	-	-	
16"	33,7	184	481	R-65	33,7	184	481	R-65	40,5	184	486	R-66	52,2	235	498,4	R-67	-	-	-	
18"	33,7	184	544,6	R-69	33,7	184	544,6	R-69	43	184	552,4	R-70	52,2	235	562	R-71	-	-	-	
20"	33,7	184	597	R-73	33,7	184	597	R-73	43	184	602	R-74	52,2	260,3	616	R-75	-	-	-	
24"	42	184	708	R-77	42	184	708	R-77	53	235	717,5	R-78	58,7	260,3	727	R-79	-	-	-	

1) "Ani" hace referencia al número de anillo.

2) El espesor D se calcula por parte del fabricante con los datos diligenciados en el formulario.

## Cómo ordenar

Para realizar la solicitud indicar :

Modelo/Tamaño de la tubería/Tipo de junta/Material.

Para otras opciones bajo requerimiento.

© 08/2025 WEISZ. Todos los derechos reservados.

La información incluida corresponde al estado de desarrollo vigente al momento de su publicación.

Debido a la mejora continua de nuestros productos, las especificaciones pueden cambiar sin previo aviso.

[www.weisz.com](http://www.weisz.com)

Ejemplo :

8050/1"/RF/SS 316.

**Para generar la memoria de cálculo, dimensionamiento y costeo de orificios de restricción, se requiere llenar el formulario correspondiente.**

**Dimensionamiento, elaboración de memorias de cálculo y costeo.**

Para elaboración de *	
Material del elemento	

\*Indicar el instrumento/producto.

**Características del fluido**

Fluido					
Estado	Líquido		Líquido		Gas
	Gas		Densidad		Peso molecular
	Vapor		Viscosidad		Relación Cp/cv
					Gravedad específica (SG)
					Factor de compresibilidad
					Viscosidad

Indicar al final del valor de las respectivas variables las unidades del mismo.

**Características del fluido**

	Mínima	Normal	Máxima	Unidades
Caudal				
Presión				
Temperatura				

**Bridas**

Presión nominal (Rating)					Diámetro nominal	
Tipo de cara de sellado	RF		RTJ		Diámetro interno SCH	

Información adicional/comentarios. (Opcional)