



Fig 1. Sello diafragma; modelo SD060.

Descripción

En entornos industriales exigentes, los instrumentos de medición están expuestos a condiciones que pueden afectar su desempeño y vida útil; en este contexto, el modelo SD060 se presenta como una variante del sello de diafragma a ras SD040, desarrollada específicamente para instalaciones con muros gruesos o aislados en tuberías y tanques, donde se requiere realizar mediciones en las zonas periféricas. Este diseño incorpora una extensión forjada que integra la brida, en cuyo extremo se suelda la membrana a ras, proporcionando una construcción robusta, confiable y adecuada para aplicaciones industriales severas.

Aplicaciones y uso

- Medios corrosivos o agresivos.
- Industria de procesos.
- Industria de petróleo y gas.
- Industria química y petroquímica.
- Fluidos altamente viscosos.

Información Técnica

Estandar aplicado

Conexiones ANSI B 1.20.1 roscas NPT, ISO 228-1 roscas BSP y ASME B16.11 Soldadura.
 Construcción ASME B40.100.
 Bridas ASME B16.5.

Características Básicas

Modelo SD060.
 Conexión a instrumento Roscado (1/4" NPT/BSP o 1/2" NPT/BSP), soldado o tubo capilar (soldado o roscado). Otras a requerimiento.
 Conexión a Proceso Bridado.
 Máxima presión de trabajo De acuerdo al material y clase de la brida.
 Certificados estandar Certificado de materiales conforme a EN 10204 3.1

Opcionales

Recubrimiento en oro Se pueden aplicar dos espesores de recubrimiento, ambos adecuados para la protección contra la permeación de hidrógeno, 25µm y 40µm.
 Recubrimiento en polímero Se ofrece en PTFE. 30µm para temperaturas mínimas de -200°C a 280°C.
 Bridas JIS B2220.
 GOST 33259.
 Certificados especiales Materiales NACE MR0175.



Fig 2. Partes de sello diafragma modelo SD060.

Tabla 1. Combinación de materiales.

| Brida | Membrana | Temp. Max. De operación en °C |
|-------------|-------------|-------------------------------|
| SS 316 (L) | SS 316 (L) | 400 |
| Alloy C-276 | Alloy C-276 | |
| Alloy 400 | Alloy 400 | |
| Alloy 600 | Alloy 600 | |
| Duplex | Duplex | 300 |
| Superduplex | Superduplex | |

Tabla 2. Recubrimientos para membrana.

| Recubrimientos de membrana | | |
|----------------------------|---------------|------------------------------|
| Material base | Recubrimiento | Temp. Max de operación en °C |
| Aceros inoxidables | Oro | 400 |
| | PTFE | 280 |

Dimensiones en modelo SD060

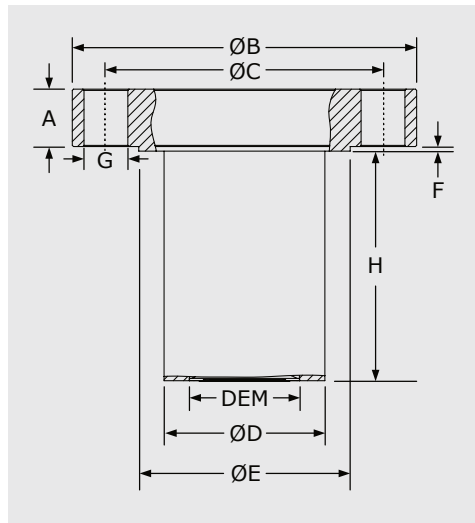


Fig 3. Dimensiones sello diafragma modelo SD060 con brida RF.

Tabla 1. Opciones para la longitud de la extensión

| H [mm] |
|--------|
| 50 |
| 100 |
| 150 |
| 200 |

*Otras a requerimiento.

Tabla 3. Dimensiones modelo SD060 bridas RF

| DIÁMETRO | Clase | DIMENSIONES [mm] | | | | | | | G | Cant. | | |
|----------|----------|------------------|------|-----|-------|-----|-------|------|-------|-------|-------|------|
| | | A | DEM* | ØB | ØC | ØD | ØE | F | | | | |
| 2" | 150 | 17.5 | 45 | 150 | 120.7 | 48 | 92.1 | 1.5 | 19.1 | 4 | | |
| | 300 | 20.7 | | 165 | 127 | | | | 19.1 | 8 | | |
| | 400/600 | 25.4 | | | | | | 215 | 165.1 | | 6.4 | 25.4 |
| | 900/1500 | 38.1 | | | | | | 235 | 171.4 | | | 28.6 |
| | 2500 | 50.9 | | 235 | 171.4 | | | 28.6 | | | | |
| 3" | 150 | 22.3 | 65 | 190 | 152.4 | 72 | 127 | 1.5 | 19.1 | 4 | | |
| | 300 | 27 | | 210 | 168.3 | | | | 22.3 | 6.4 | | |
| | 400/600 | 31.8 | | | | | | 240 | 190.5 | | 25.4 | |
| | 900 | 38.1 | | 265 | 203.2 | | | | | | 31.9 | |
| | 1500 | 47.7 | | 305 | 228.6 | | | 35 | | | | |
| | 2500 | 66.7 | | 305 | 228.6 | | | 35 | | | | |
| 4" | 150 | 22.3 | 88 | 230 | 190.5 | 96 | 157.2 | 1.5 | 19.1 | 8 | | |
| | 300 | 30.2 | | 255 | 200 | | | | 22.3 | | | |
| | 400 | 35 | | | | | | 275 | 215.9 | | 6.4 | 25.5 |
| | 600 | 38.1 | | 290 | 235 | | | | | | | 31.8 |
| | 900 | 44.5 | | 310 | 241.3 | | | 34.9 | | | | |
| | 1500 | 54 | | 355 | 273 | | | 41.3 | | | | |
| | 2500 | 76.2 | | 355 | 273 | | | 41.3 | | | | |
| 5" | 150 | 22.3 | 88 | 255 | 215.9 | 120 | 185.7 | 1.5 | 22.2 | 8 | | |
| | 300 | 33.4 | | 280 | 235 | | | | 6.4 | | 25.4 | |
| | 400 | 38.1 | | | | | | 330 | | | 266.7 | 28.6 |
| | 600 | 44.5 | | 350 | 279.4 | | | | 34.9 | | | |
| | 900 | 50.8 | | 375 | 292.1 | | | 41.3 | | | | |
| | 1500 | 73.1 | | 420 | 323.8 | | | 47.6 | | | | |
| | 2500 | 92.1 | | 420 | 323.8 | | | 47.6 | | | | |

1) Tamaño para tuberías SCH 80.

Fluidos de llenado

Tabla 5. Fluidos de llenado

| Fluido | Temperatura | Viscosidad (cSt a 21 °C) | Nota |
|---------|----------------|--------------------------|---|
| GDA | -18 °C a 204°C | 1300 | Glicerina de grado alimenticio, apto exclusivamente para instalación directa. No compatible con aplicaciones en vacío. Presión mínima de funcionamiento 15 psi. |
| S50 | -40 °C a 260°C | 50 | Silicona de 50 cSt |
| S10 | -40 °C a 260°C | 10 | Silicona de 10 cSt |
| AM | -12 °C a 204°C | 75 | Aceite mineral |
| SDA | -40 °C a 260°C | 350 | Silicona de grado alimenticio, diferencial mínimo de presión, 60" de columna de agua |
| GA50/50 | -9 °C a 93°C | 30 | 50/50 Glicerina / Agua |
| GA80/20 | 4 °C a 85°C | 270 | 80/20 Glicerina / Agua |
| SAT | 0 °C a 315°C | 39 | Silicona de alta temperatura, para aplicaciones de vacío y altas temperaturas |
| HB | -60 °C a 175°C | 11 | Halocarburo, para aplicaciones de oxígeno y cloro |

Como ordenar

Para realizar la solicitud indicar:

Modelo/Diámetro/Clase/Extensión H/Conexión a instrumento/Material de brida /Material membrana/Opcionales/Servicio acople y llenado/Fluido de llenado.

Para otras opciones bajo requerimiento.

Ejemplo:

SD060/3"/1500/100 mm/Roscado 1/2" NPTH/SS 316/SS 316/NA/Si/S50.