



Fig 1. Anillo de purga en acero inoxidable; modelo 500.

Descripción

Un flushing ring es un accesorio que se instala entre el sello de diafragma y la válvula de aislamiento de un transmisor de presión o nivel, y su función principal es permitir la limpieza o purga del área del diafragma, evitando la acumulación de sedimentos, incrustaciones o fluidos viscosos que puedan afectar la precisión de la medición. Este anillo cuenta con puertos laterales roscados o soldados que permiten inyectar un fluido de limpieza o bien drenar el proceso, lo que facilita el mantenimiento sin necesidad de desmontar el sistema y garantiza que el diafragma del transmisor se mantenga limpio y operativo.

Aplicaciones y uso

- Limpieza en sellos de diafragma.
- Industria de petróleo y gas.
- Industria química y petroquímica.
- Refinerías.

Información Técnica

Estándar aplicado

| | |
|----------------------------------|--|
| Conexión (orificio de purga) | ANSI B 1.20.1 roscas NPT & ISO 228-1 roscas BSP. |
| Soldadura | ASME B16.9 |
| Diámetro interiores y exteriores | Con lineaminetos de ASME B16.5. |

Características Básicas

| | |
|------------------------------|--|
| Modelo | 500/501. |
| Conexión (orificio de purga) | 1/4, 1/2 NPT/BSP. Opcional conexión con válvula roscada o soldada. |
| Tipo de junta | RF o RTJ. |
| Material | SS 304/ 316, A105, Duplex y Superduplex, Alloy C-276/400. Otras opciones bajo pedido |
| Documentación estándar | Declaración de conformidad EN 10204:2004 tipo 2.1. |
| Documentación opcional | Informe de ensayos - EN 10204:2004 tipo 2.2. |

Modelos 500 y 501

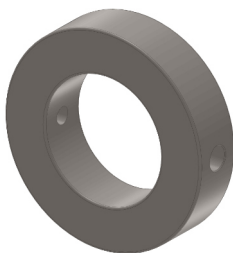


Fig 2. Flushing Ring conexión NPT/BSP; modelo 500 RF.

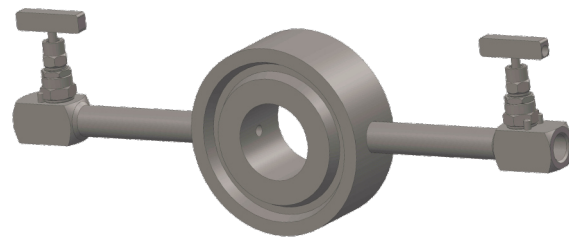


Fig 3. Flushing Ring conexión con válvulas; modelo 501 RTJ.

Dimensiones y tipos de conexiones

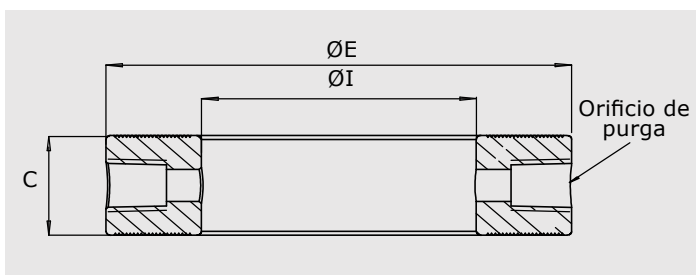


Fig 4. Dimensiones **modelo 500**.

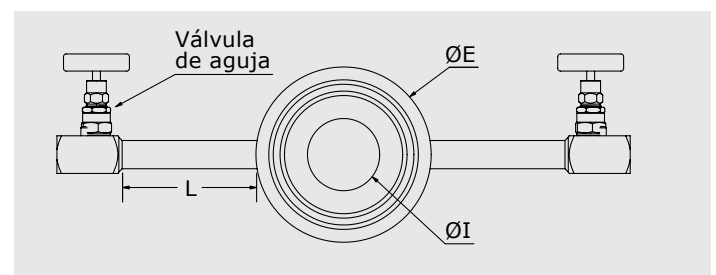


Fig 5. Dimensiones **modelo 501**.

Tabla 1 - Dimensiones en mm y conexiones, modelo con junta RF.

| Ø nominal | Serie | ØE | ØI | C | L | Conexión (Orificio de purga) |
|-----------|------------|-----|----|----|----|---------------------------------------|
| 3/4" | 150 a 2500 | 43 | 28 | 30 | 77 | 1/4" o 1/2" NPT. Opcional soldado. |
| 1" | | 51 | 25 | | | |
| 1 1/2" | | 83 | 50 | | | |
| 2" | | 92 | 62 | | | |
| 3" | | 127 | 92 | | | |
| 4" | | 157 | 92 | | | |

Tabla 2 - Dimensiones en mm y conexiones, modelo con junta RTJ.

| Ø nominal | Serie | ØE | ØI | C | L | Conexión (orificio de purga) |
|-----------|-------------|------|-----|----|----|---------------------------------------|
| 1" | 150 | 63.5 | 28 | 48 | 77 | 1/4" o 1/2" NPT. Opcional soldado. |
| | 300/400/600 | 70 | | | | |
| | 900/1500 | 71.5 | | | | |
| | 2500 | 82.5 | | | | |
| 1 1/2" | 150 | 82.5 | 43 | | | |
| | 300/400/600 | 90.5 | | | | |
| | 900/1500 | 92 | | | | |
| | 2500 | 114 | | | | |
| 2" | 150 | 102 | 55 | | | |
| | 300/400/600 | 108 | | | | |
| | 900/1500 | 124 | | | | |
| | 2500 | 133 | | | | |
| 3" | 150 | 133 | 83 | | | |
| | 300/400/600 | 146 | | | | |
| | 900 | 156 | | | | |
| | 1500 | 168 | | | | |
| | 2500 | | | | | |
| 4" | 150 | 171 | 109 | | | |
| | 300/400/600 | 175 | | | | |
| | 900 | 181 | | | | |
| | 1500 | 194 | | | | |
| | 2500 | 203 | | | | |

Cómo ordenar

Para realizar la solicitud indicar:

Modelo/Material/Diámetro nominal/Serie/Tipo de junta/
Conexión (modelo 500).

Ejemplo:

501 /SS 304/2"/1500/RTJ.

Para otras opciones bajo requerimiento.