

WSZ PA-21SR-AP300 - 05/04

RINA QUACER
 ISO 9001 : 2000

minitransmisor de presión Ex

mini transmisor de presión con carcasa apto áreas con riesgo de explosión modelo: PA-21SR-AP300

- Totamente en acero inoxidable ●
- Presiones de -1 a 600 bar ●
- Conexión roscada 1/2" NPT ●
- 4 - 20 mA sistema de dos hilos ●
- Certificado Zonas 1 y 2 Ex d Grupos IIA / IIB T6 ●



Los transmisores PA-21SR-AP300 han sido diseñados para satisfacer las necesidades en aquellas aplicaciones en las que no se requiere alta precisión en la medición (exactitud <1%). Miden presión absoluta entregando señal de 4 mA a partir de 1 bar.

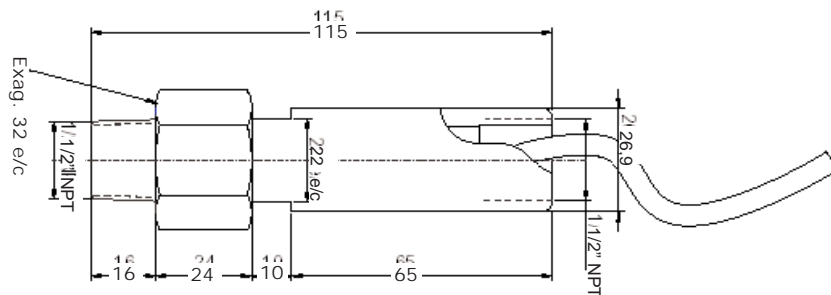
El modelo PA-21SR-AP300 está provisto de una caja robusta de acero inoxidable en AISI 316 que confiere al transmisor la capacidad de ser instalado en áreas explosivas Ex d IIA / IIB T6, certificado según IRAM-IAP-IEC-79-0/1.

El transmisor electrónico está basado en un sensor de presión piezorresistivo de silicio montado sobre una cinta mediante TAB (Tape

Automated Bonding) y que flota libremente en un recinto lleno de aceite garantizando una mayor resistencia a picos de presión y vibraciones. Tiene electrónica encapsulada sin potenciómetros. La presión al sensor es transferida a través de un diafragma separador en acero inoxidable y del aceite de llenado. El cero y la ganancia son ajustados por resistores fijos a una exactitud mejor que ±1%.

Este modelo puede ser provisto con tramo de cable en la longitud requerida. El cable puede ser provisto tanto armado como no armado (instalación conduit). Asimismo, el cable armado puede proveerse con conector prensable certificado Ex marca WEISZ de la serie 5000.

dimensiones



especificaciones generales

Rango/Sobrepresión máx.: -1-10/15, 0-25/50, 0-160/300, 0-400/600 bar.

Tipo de medición: Presión absoluta sobre 1 bar

Señal: 4...20 mA; 2 hilos

Alimentación: 8...28 Vcc

Exactitud de cero: < 1% (a 25 °C)

Exactitud de ganancia: < 1% (a 25 °C)

Banda de error total: ±4% para -25...80 °C y ±2% para

0...50 °C

Temperatura de operación: -25...80 °C

Temperatura de almacenamiento: -40...100 °C

Material del cuerpo y diafragma: AISI 316

Conexión eléctrica: 1/2" NPTH

Conexión a proceso: 1/2" NPTM (Por conexiones a proceso bridas rogamos consultar)

Dado el continuo desarrollo de nuestros productos, los instrumentos descriptos en esta especificación están sujetos a modificación sin previo aviso. El transmisor de presión es un producto fabricado por KELLER AG für Druckmesstechnik.